



活気ある名古屋を象徴する駅前地区にビジネス拠点を構えるということ

## 「名古屋駅前」から創る歴史

Start your history at "Front of Nagoya Station"

私たちがおすすめする「Meieki」は名古屋駅から徒歩5分。

好立地な場所にリーズナブルかつ機能的なオフィスサービスを提供致します。

お一人様にご利用頂けるワンデスクタイプから、最大20坪までご利用頂ける大型オフィス、58名様まで収容できる2室の会議室まで幅広く対応をさせて頂きます。

また、常時個室が必要のないお客様にはバーチャルオフィスサービスも提供致します。

全室24時間入退室及び空調操作が可能なオフィスには無料でご利用頂ける商談ブースや各種無料のドリンクコーナー、軽食やスナックも備えております。

また、共用部の調度品は全てイタリアのカッシーナ社製にて統一し、メインエントランスからお越しになるお客様をお迎えします。

一等地の住所と豪華かつ実用的なオフィスを自社の所在地として展開できます。



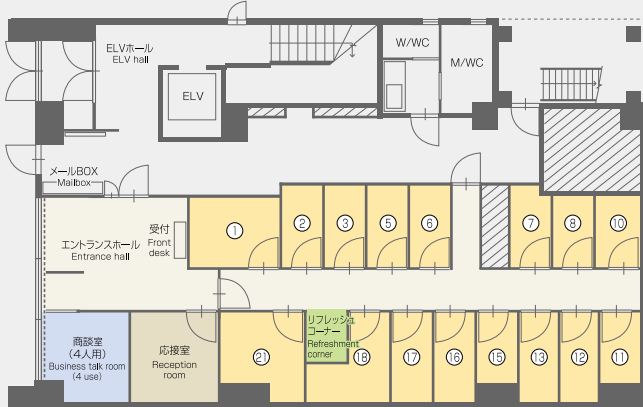
"Meieki" that we recommended is 5 minutes on foot from Nagoya Station. We will provide reasonable and functional office services at good location. Please let us widely correspond to two conference rooms that can be accommodated up to 58 people and one desk typed offices that can be used for one person also large offices up to 69.3 m<sup>2</sup>. Moreover, provide the virtual office services for the customer who doesn't need private room all the time. It provides with a free business talk booth and variously of free drink corner, snacks, and entrance open 24 hours, possible to operate air-conditioning. Moreover, all furnishing goods in a common area made by the Cassina company of Italy, and invite the customer who comes from there. You can be developed as its own address where high-class site and practicable office.

## 施設案内

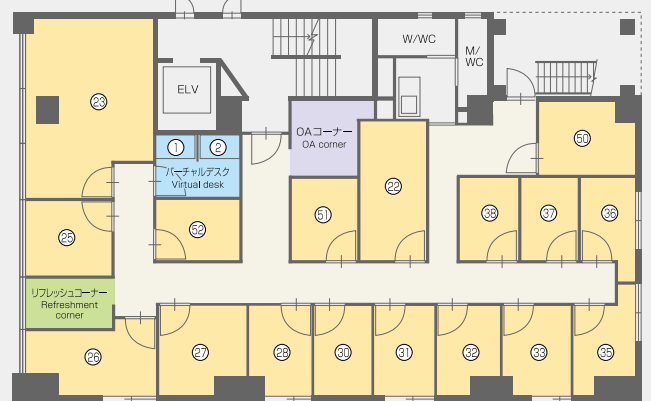
### Facilities

- オフィス：32 室 ● 商談室：1 室 ● 応接室：1 室 ● バーチャルデスク：2 席
- OA コーナー ● リフレッシュコーナー

1F



2F



商談室  
Business talk room



応接室  
Reception room



エントランスホール  
Entrance hall

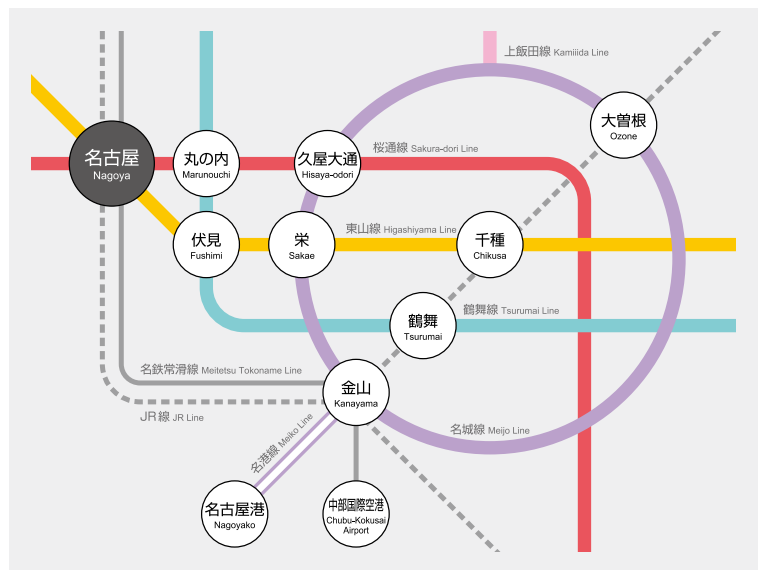


通路  
Passage

## 交通アクセス

### Access

住所：愛知県名古屋市中村区名駅三丁目23番16号 タキビル1・2階



- 地下鉄東山線で名古屋駅下車 徒歩約4分
- 地下鉄桜通線で国際センター駅下車 1番及び4番出口より徒歩約4分
- ユニモール地下街ご利用の場合は、10番出口より徒歩約20秒

お問い合わせ先

TEL 052-563-1160

BusinessCentreNagoya  
ビジネスセンターナゴヤ