



名古屋の商業中心地かつ新築ビルに拠点を構えるということ

「錦」から創る歴史

Start your history at “Nishiki”

私たちがおすすめする「Nishiki」は丸の内駅から徒歩3分、伏見駅から徒歩5分の大変好立地な場所に建つ新築ビルです。

リーズナブルかつ機能的なオフィスサービスを提供致します。

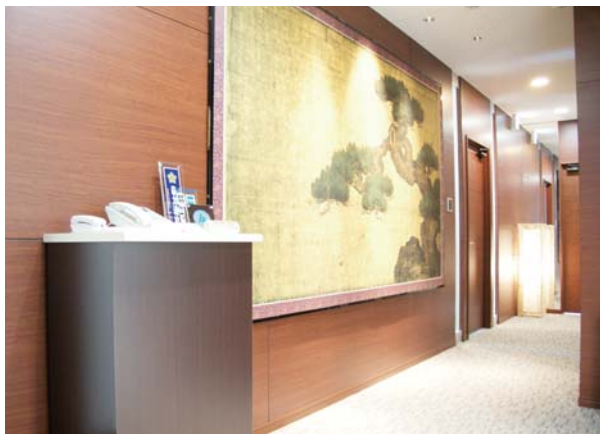
名古屋のメインストリートである伏見通に位置する錦店にはお一人様にご利用頂けるワンデスクタイプから、最大35坪までご利用頂ける大型のオフィス、12名様から90名様まで収容できる4室の会議室まで幅広く対応をさせていただきます。

また、常時個室が必要のないお客様にはバーチャルオフィスサービスも提供致します。

全室24時間入退室及び空調操作が可能なオフィスには無料でご利用頂ける商談ブースや各種無料のドリンクコーナー、軽食やスナックも備えております。

また、共用部の調度品は全てイタリアのカッシーナ社製にて統一し、メインエントランスからお越しになるお客様をお迎えします。

一等地の住所と豪華かつ実用的な施設を自社の所在地として展開できます。



“Nishiki” that we recommended is the newly-building at excellent location that is 3 minutes on foot from Marunouchi station and 5 minutes on foot from Fushimi station. We will provide reasonable and functional office services. Please let us widely correspond to four conference rooms that can be accommodated from 12 to 90 people and one desk typed offices that can be used for one person also large offices up to 116.7㎡ in the newly built building located according to Fushimi street that is main street in Nagoya. We will also provide the virtual office services for the customer who doesn't need private room all the time. It provides with a free business talk booth and variously of free drink corner, snacks, and entrance open 24 hours, possible to operate air-conditioning. Moreover, all furnishing goods in a common area made by the Cassina company of Italy, and invite the customer who comes from there. You can be developed as its own address where high-class site and practicable office.

施設案内

Facilities

- オフィス：25 室 ● 商談室：2 室 ● 応接室：1 室 ● 会議室：4 室 ● バーチャルデスク：2 席
- OA コーナー ● リフレッシュコーナー



商談室
Business talk room



応接室
Reception room



通路
Passage

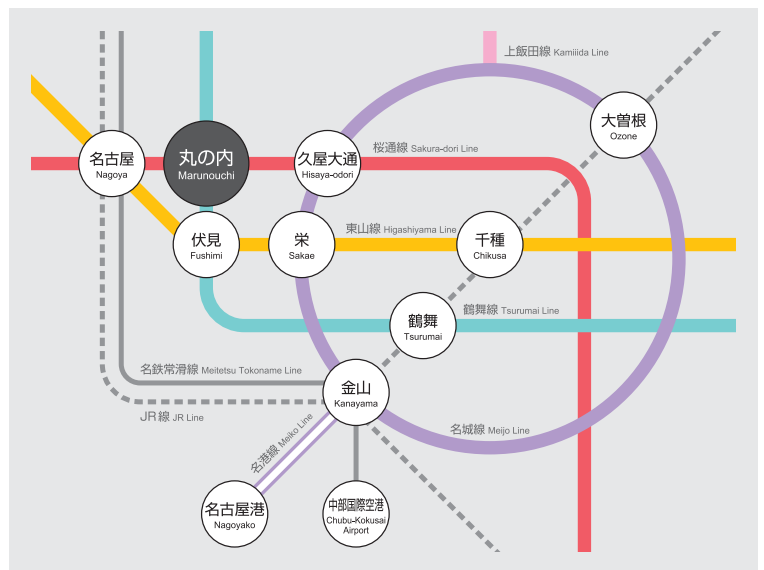


個室
Private room

交通アクセス

Access

住所：愛知県名古屋市中区錦一丁目4番16号 日銀前 KD ビル6階



- 地下鉄桜通線及び鶴舞線で丸の内駅下車 3番及び6番出口より徒歩約3分
- 地下鉄東山線及び鶴舞線で伏見駅下車 10番出口より徒歩約4分
- 市バス(基幹バス)桜通伏見下車 徒歩1分